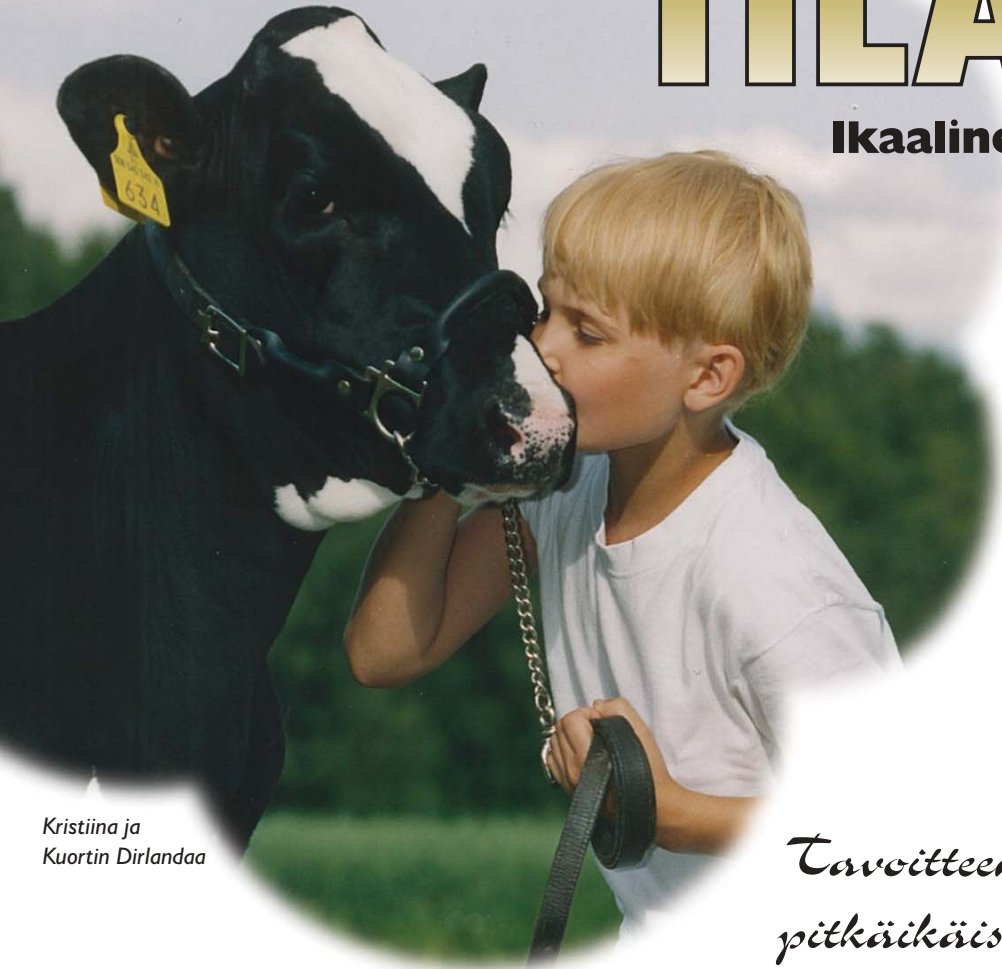


KUORTIN TILA

Ikaalinen



Kristiina ja
Kuortin Dirlandaa

*Tavoitteena
pitkäikäiset,
korkeatuottoiset ja
hyvärakenteiset lehmät*

Kuortin tila on ollut saman suvun hallussa 1700-luvulta lähtien. Nykyinen isäntäpari Terhi ja Raimo Kuortti on isännöinyt tilaa vuodesta 1983. Perheeseen kuuluu neljä lasta: Kari-Pekka (s. 1989), Katriina (s. 1991), Kirsikka (s. 1994) ja Kristiina (s. 1996). Lapset ovat osallistuneet Junior Handler -kisoihin.

Kuortin karjassa on kolmea rotua: Holstein, Ayrshire ja Suomenkarja. Karjaan kuuluu n. 70 lehmää, vuonna 2004 rodut jakaantuivat seuraavasti: Holstein 39,1, Ayrshire 17,5 ja Suomenkarja 14,4. Tilalla pyritään myös säilyttämään alkuperäisrotuja, kuten Itä-Suomenkarjan ja Pohjois-Suomenkarjan yksilöitä.

Lehmille valmistui lämminpihatto v. 2002. Vasikat ja nuoremmat hiehot asustavat vanhassa navetassa. Automaattilypsyyn siirrytään maaliskuun 2005 aikana.

Alkiohuuhteluita karja-aineksen parantamiseksi on tehty vuodesta 1991. Peltoa tilalla on 42 ha ja metsää 80 ha. Lähes kaikki pellot ovat nurmiviljelyssä.

Kuortin karjan keskituotoksia 2003-04

| Tuotos-seuranta-vs 2004 | Lehmiä | Mkg | Rkg | R-% | Vkg | V% |
|-------------------------|--------|-------|-----|------|-----|------|
| Keskituotos roduittain | 71,0 | 10247 | 392 | 3,83 | 339 | 3,31 |
| Ayrshire | 17,5 | 10523 | 422 | 4,01 | 354 | 3,36 |
| Suomenkarja | 14,4 | 7377 | 301 | 4,07 | 247 | 3,35 |
| Holstein | 39,1 | 11171 | 412 | 3,69 | 366 | 3,28 |
| Tuotos-seuranta-vs 2003 | Lehmiä | Mkg | Rkg | R-% | Vkg | V% |
| Keskituotos roduittain | 64,7 | 10918 | 412 | 3,77 | 362 | 3,32 |
| Ayrshire | 15,6 | 10569 | 422 | 3,99 | 352 | 3,33 |
| Suomenkarja | 13,9 | 6991 | 267 | 3,81 | 237 | 3,39 |
| Holstein | 36,9 | 12027 | 443 | 3,68 | 396 | 3,30 |

Myyymme alkioita ja hiehoja.



*Tervetuloa
tutustumaan!*

*Terhi Lahtinen-Kuortti
ja Raimo Kuortti*

Kallionkielentie 110
39590 Tevaniemi
Puh. (03) 452 5105
GSM 050-525 7312 Terhi
GSM 050-553 8707 Raimo
E-mail: kuortti@sci.fi





Kuortin Nastassia BZ

Maitoa ja rakennetta

Isä T Funkis, emänisä NJY Hubert.
Jalostusarvo +44. Yksi sonni myyty
keinosiemennykseen. Tyttäriä ei ole
syntynyt.
1: 305 pv 12083-542-4.49-452-3.74
2: 305 pv 14869-582-3.91-539-3.62



Kuortin Roselli

Nuori lupaus

Isä B-Y-U Mandell Bombay, emä Kuortin
Naturelli. Emänisä Hairybreiz. Kuvassa
kerran poikineena. Korkein mittalypsy
45,0 kg.
Roselli on neljättä sukupolvea Nellistä,
joka oli karjamme ensimmäinen 100-
tonnari. Rosollilla on tytär Traditionelli,
jonka isä on Roylane Jordan.



Gårdsby Kersti

Ruotsintuonti

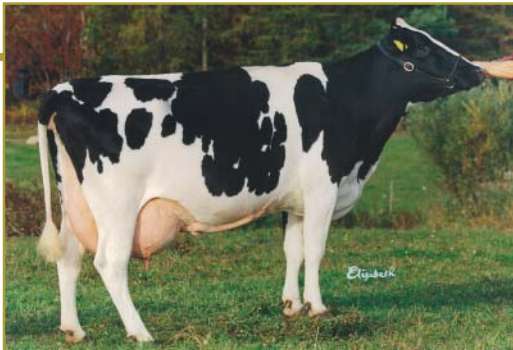
Isä Duncan Progress, emänisä Lindy.
Kerstillä on viisi tytärtä; Royal ET, Renee
ET ja Revyy ET, joiden isä on Manat, sekä
Silvia, jonka isä on Comestar Lee ja Tärsky,
jonka isä on Champion.
Paras 305 pv
13265-510-3.84-436-3.29



Kuortin Barbie

Holstein-Champion

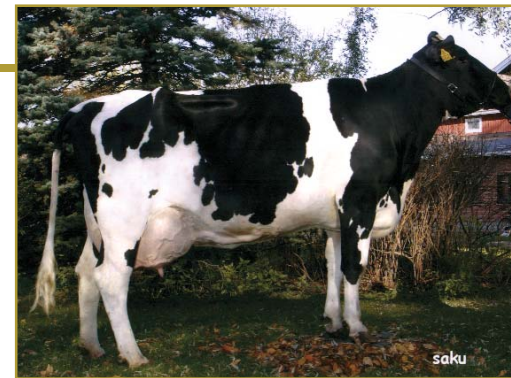
Isä Startmore Rudolph. Emänisä Gibbon.
Kuvassa kerran poikineena. Barbie oli
holstein-champion Lakeus 2003 ja Väikkö-
Karjatila 2003 -näyttelyissä. Karjatila 2004
-näyttelyssä Barbie oli 2 kertaa poikineiden
luokassa kolmas.
305 pv 10240-365-3,56-331-3,23



Kuortin Kirjain

Suomenennätyslehmä

Isä Esquimau.
Suomenennätystuotos v. 2001
20712-596-2.9-638-3.1
Kirjaimen emä Exlibris on 100-tonnari
(pikkukuvassa alla). Kirjaimella on lypsässä
tällä hetkellä kolme tytärtä ja kasvamassa
neljä tyttären tytärtä. Tyttäristä vanhin on
lypsänyt jo 50 000 kg. Elinikäistuotos
maaliskuussa 2005 yli 97 000 kg.



Kuortin Peroxid

Sonninemä

Emä Kuortin Kirjain, isä Etazon Addison.
Kuvassa 2 kertaa poikineena. Peroxidilla
on kaksi tytärtä, isä Lounge.
Keinosiemennykseen myyty 2 sonnia.
305 pv 13120-404-3,08-419-3,19



KUORTIN TILA Ikaalinen

Tavoitteena kestävät lehmät hyvän hoidon, hyvien olosuhteiden ja jalostuksen yhteistyöllä.